

Логопериодическая антенна HL024S7



Диапазон 1 - 18 ГГц

Архангельск (8182)63-90-72
Астана (7172)727-132
Астрахань (8512)99-46-04
Барнаул (3852)73-04-60
Белгород (4722)40-23-64
Брянск (4832)59-03-52
Владивосток (423)249-28-31
Волгоград (844)278-03-48
Вологда (8172)26-41-59
Воронеж (473)204-51-73
Екатеринбург (343)384-55-89
Иваново (4932)77-34-06

Ижевск (3412)26-03-58
Иркутск (395)279-98-46
Казань (843)206-01-48
Калининград (4012)72-03-81
Калуга (4842)92-23-67
Кемерово (3842)65-04-62
Киров (8332)68-02-04
Краснодар (861)203-40-90
Красноярск (391)204-63-61
Курск (4712)77-13-04
Липецк (4742)52-20-81

Киргизия (996)312-96-26-47

Магнитогорск (3519)55-03-13
Москва (495)268-04-70
Мурманск (8152)59-64-93
Набережные Челны (8552)20-53-41
Нижний Новгород (831)429-08-12
Новокузнецк (3843)20-46-81
Новосибирск (383)227-86-73
Омск (3812)21-46-40
Орел (4862)44-53-42
Оренбург (3532)37-68-04
Пенза (8412)22-31-16

Россия (495)268-04-70

Пермь (342)205-81-47
Ростов-на-Дону (863)308-18-15
Рязань (4912)46-61-64
Самара (846)206-03-16
Санкт-Петербург (812)309-46-40
Саратов (845)249-38-78
Севастополь (8692)22-31-93
Симферополь (3652)67-13-56
Смоленск (4812)29-41-54
Сочи (862)225-72-31
Ставрополь (8652)20-65-13

Казахстан (772)734-952-31

Сургут (3462)77-98-35
Тверь (4822)63-31-35
Томск (3822)98-41-53
Тула (4872)74-02-29
Тюмень (3452)66-21-18
Ульяновск (8422)24-23-59
Уфа (347)229-48-12
Хабаровск (4212)92-98-04
Челябинск (351)202-03-61
Череповец (8202)49-02-64
Ярославль (4852)69-52-93

R&S®HL024S7 CROSSED LOG- PERIODIC ANTENNA

1 GHz to 18 GHz

Log-periodic directional antenna consisting of the R&S®HL024A1 and a broadband preamplifier for horizontal or vertical polarization (selectable)



The R&S®HL024S7 consists of the R&S®HL024A1 crossed log-periodic antenna and a broadband preamplifier. It is suitable for the reception of linearly polarized waves.

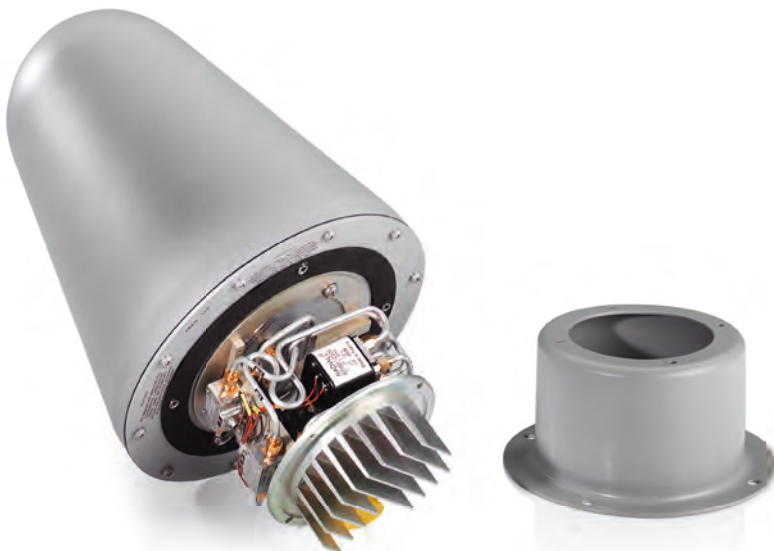
Horizontal or vertical polarization can be selected.

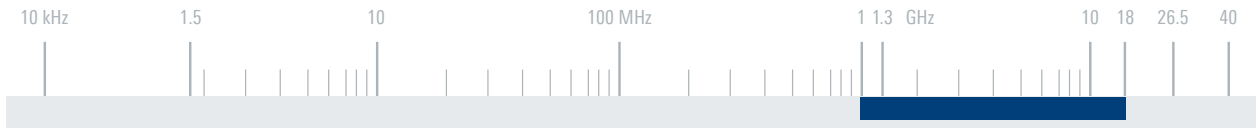
The preamplifier can be optionally switched on. It prevents a significant reduction in S/N due to loss in RF cables connecting the antenna to a receiver.

The antenna can also be used as a feed for the R&S®AC008 microwave directional antenna.

Key facts

- ▶ Wide frequency range
- ▶ Selectable broadband preamplifier
- ▶ Selectable horizontal or vertical polarization
- ▶ No reduction in S/N due to the use of a low-noise amplifier at the antenna output
- ▶ Usable as a feed for R&S®AC008 microwave directional antenna

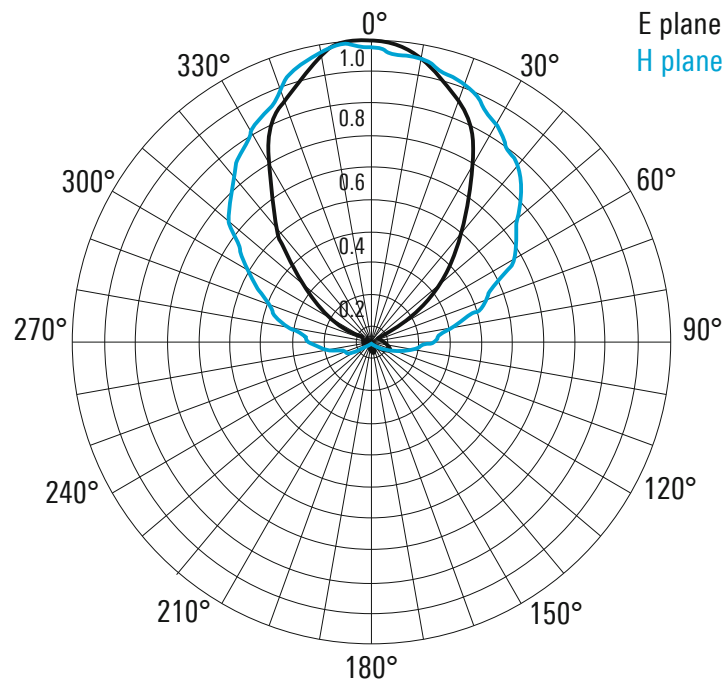




Specifications

Frequency range	1 GHz to 18 GHz	
Polarization	horizontal or vertical (selectable)	
Input impedance	50 Ω	
VSWR	< 3	
Antenna gain (passive)	typ. 6 dBi	
Noise figure	max. 3.6 dB	
Realized gain (active)	typ. 36 dB	
1 dB compression point	min. +5 dBm	
Power supply	preamplifier	+15 V DC (max. 0.3 A)
	switching network	+12 V DC (max. 0.75 A)
Connector	SMA female	
Control connector	10-contact, round, male	
MTBF	> 100000 h	
Operating temperature range	-30°C to +55°C	
Dimensions	$\varnothing \times H$; with radome	approx. 210 mm \times 390 mm (8 in \times 15 in)
Weight	approx. 1.7 kg (4 lb)	

Typical radiation patterns



Ordering information	Type	Order No.
Crossed log-periodic antenna	R&S®HL024S7	4042.8505.02
Recommended extras		
Control unit	R&S®GB016	4056.7006.03
Control cable, length: 10 m	R&S®GB016Z1	4056.7270.02
Microwave cable, length: 5 m	R&S®AC008W2	0751.6931.04
Microwave cable, length: 10 m	R&S®AC008W2	0751.6931.05
Adapter for R&S®HZ-1	R&S®HL025Z1	4053.4006.03
Wooden tripod	R&S®HZ-1	0837.2310.02
Module for R&S®OSP, for controlling R&S®HL024Sx and R&S®HL050S7	R&S®OSP-BS016	4118.6007.03
Open switch and control platform, without touchscreen	R&S®OSP-220	1528.3105.02
Open switch and control platform, with touchscreen	R&S®OSP-230	1528.3105.03



Архангельск (8182)63-90-72
Астана (7172)727-132
Астрахань (8512)99-46-04
Барнаул (3852)73-04-60
Белгород (4722)40-23-64
Брянск (4832)59-03-52
Владивосток (423)249-28-31
Волгоград (844)278-03-48
Вологда (8172)26-41-59
Воронеж (473)204-51-73
Екатеринбург (343)384-55-89
Иваново (4932)77-34-06

Ижевск (3412)26-03-58
Иркутск (395)279-98-46
Казань (843)206-01-48
Калининград (4012)72-03-81
Калуга (4842)92-23-67
Кемерово (3842)65-04-62
Киров (8332)68-02-04
Краснодар (861)203-40-90
Красноярск (391)204-63-61
Курск (4712)77-13-04
Липецк (4742)52-20-81

Киргизия (996)312-96-26-47

Магнитогорск (3519)55-03-13
Москва (495)268-04-70
Мурманск (8152)59-64-93
Набережные Челны (8552)20-53-41
Нижний Новгород (831)429-08-12
Новокузнецк (3843)20-46-81
Новосибирск (383)227-86-73
Омск (3812)21-46-40
Орел (4862)44-53-42
Оренбург (3532)37-68-04
Пенза (8412)22-31-16

Россия (495)268-04-70

Пермь (342)205-81-47
Ростов-на-Дону (863)308-18-15
Рязань (4912)46-61-64
Самара (846)206-03-16
Санкт-Петербург (812)309-46-40
Саратов (845)249-38-78
Севастополь (8692)22-31-93
Симферополь (3652)67-13-56
Смоленск (4812)29-41-54
Сочи (862)225-72-31
Ставрополь (8652)20-65-13

Казахстан (772)734-952-31

Сургут (3462)77-98-35
Тверь (4822)63-31-35
Томск (3822)98-41-53
Тула (4872)74-02-29
Тюмень (3452)66-21-18
Ульяновск (8422)24-23-59
Уфа (347)229-48-12
Хабаровск (4212)92-98-04
Челябинск (351)202-03-61
Череповец (8202)49-02-64
Ярославль (4852)69-52-93