

Логопериодическая антенна HL024S2



Диапазон 1 - 18 ГГц

Архангельск (8182)63-90-72
Астана (7172)727-132
Астрахань (8512)99-46-04
Барнаул (3852)73-04-60
Белгород (4722)40-23-64
Брянск (4832)59-03-52
Владивосток (423)249-28-31
Волгоград (844)278-03-48
Вологда (8172)26-41-59
Воронеж (473)204-51-73
Екатеринбург (343)384-55-89
Иваново (4932)77-34-06

Ижевск (3412)26-03-58
Иркутск (395)279-98-46
Казань (843)206-01-48
Калининград (4012)72-03-81
Калуга (4842)92-23-67
Кемерово (3842)65-04-62
Киров (8332)68-02-04
Краснодар (861)203-40-90
Красноярск (391)204-63-61
Курск (4712)77-13-04
Липецк (4742)52-20-81

Киргизия (996)312-96-26-47

Магнитогорск (3519)55-03-13
Москва (495)268-04-70
Мурманск (8152)59-64-93
Набережные Челны (8552)20-53-41
Нижний Новгород (831)429-08-12
Новокузнецк (3843)20-46-81
Новосибирск (383)227-86-73
Омск (3812)21-46-40
Орел (4862)44-53-42
Оренбург (3532)37-68-04
Пенза (8412)22-31-16

Россия (495)268-04-70

Пермь (342)205-81-47
Ростов-на-Дону (863)308-18-15
Рязань (4912)46-61-64
Самара (846)206-03-16
Санкт-Петербург (812)309-46-40
Саратов (845)249-38-78
Севастополь (8692)22-31-93
Симферополь (3652)67-13-56
Смоленск (4812)29-41-54
Сочи (862)225-72-31
Ставрополь (8652)20-65-13

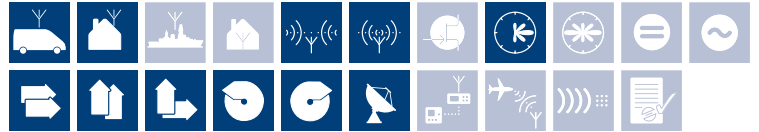
Казахстан (772)734-952-31

Сургут (3462)77-98-35
Тверь (4822)63-31-35
Томск (3822)98-41-53
Тула (4872)74-02-29
Тюмень (3452)66-21-18
Ульяновск (8422)24-23-59
Уфа (347)229-48-12
Хабаровск (4212)92-98-04
Челябинск (351)202-03-61
Череповец (8202)49-02-64
Ярославль (4852)69-52-93

R&S®HL024S2 CROSSED LOG- PERIODIC ANTENNA

1 GHz to 18 GHz

Log-periodic directional antenna consisting of the R&S®HL024A1 and a passive polarization switching network



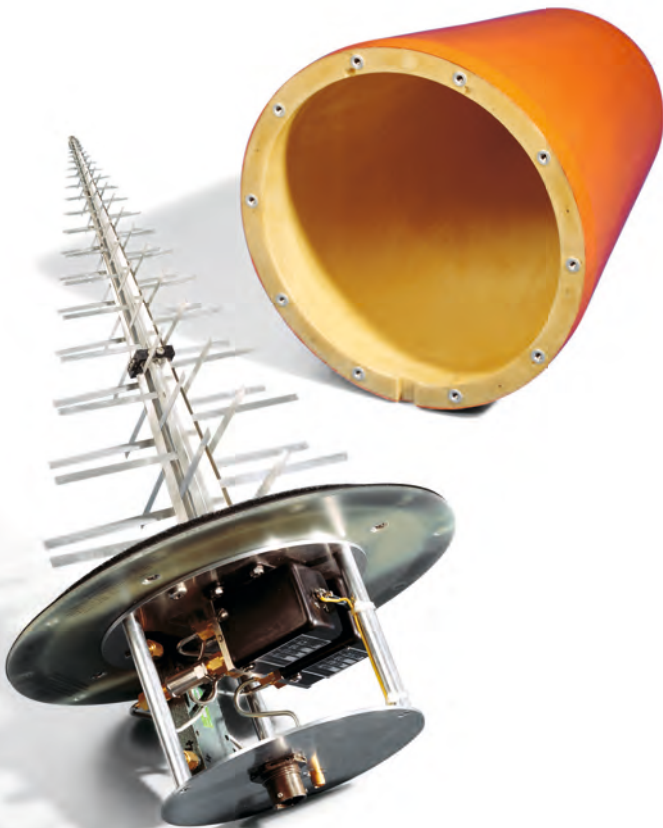
The R&S®HL024S2 crossed log-periodic antenna can be used for waves with horizontal, vertical, left-hand or right-hand circular polarization.

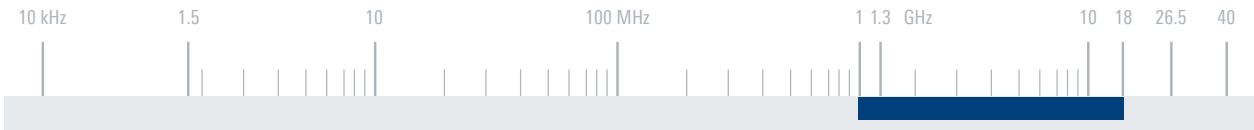
It consists of the R&S®HL024A1 antenna and a polarization switching network. Polarization can be selected by remote control using e.g. the R&S®GB016.

The R&S®HL024S2 can also be used as a feed for the R&S®AC008 microwave directional antenna.

Key facts

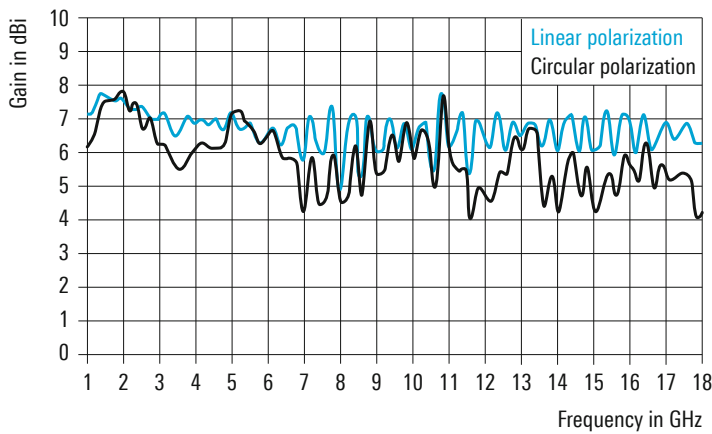
- ▶ Horizontal, vertical, left-hand or right-hand circular polarization
- ▶ Wide frequency range
- ▶ Virtually frequency-independent radiation pattern
- ▶ Remote controlled polarization selection with optional R&S®GB016 control unit
- ▶ Usable as a feed for R&S®AC008 microwave directional antenna



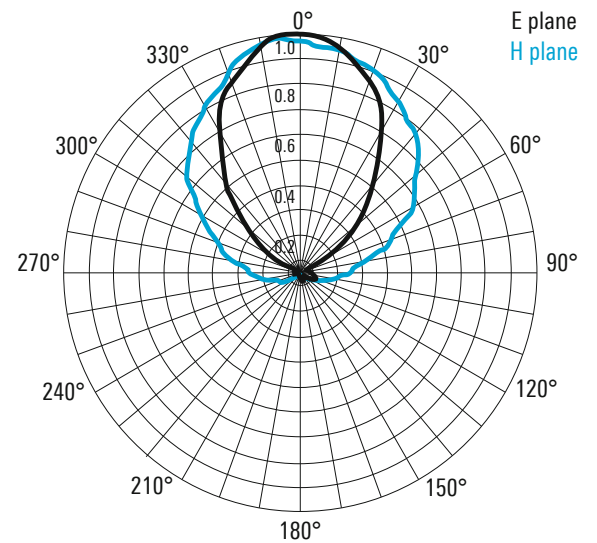


Specifications		
Frequency range		1 GHz to 18 GHz
Polarization		horizontal, vertical, left-hand or right-hand circular (selectable)
Input impedance		50 Ω
VSWR		< 3
Max. input power		9 W to 2.5 W CW
Antenna gain	linear	typ. 6 dBi
	circular	typ. 5 dBi
Power supply		12 V DC, 1 A
Connector		SMA female
Control connector		10-contact, round, male
Operating temperature range		-30°C to +55°C
Max. wind speed	without ice deposit	180 km/h
MTBF		> 100000 h
Dimensions	∅ × H; with radome	approx. 210 mm × 353 mm (8 in × 14 in)
Weight		approx. 1.7 kg (4 lb)

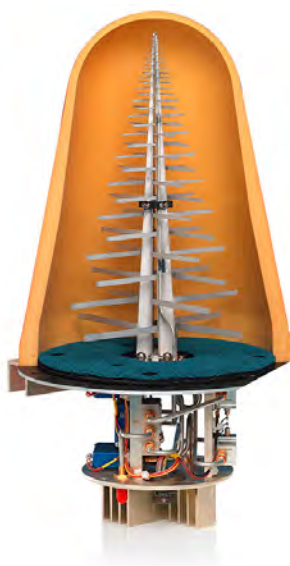
Typical gain



Typical radiation patterns (linear polarization)



Ordering information	Type	Order No.
Crossed log-periodic antenna	R&S®HL024S2	4052.1003.02
Recommended extras		
Control unit	R&S®GB016	4056.7006.03
Control cable, length: 10 m	R&S®GB016Z1	4056.7270.02
Microwave cable, length: 5 m	R&S®AC008W2	0751.6931.04
Microwave cable, length: 10 m	R&S®AC008W2	0751.6931.05
Adapter for R&S®HZ-1	R&S®HL025Z1	4053.4006.03
Wooden tripod	R&S®HZ-1	0837.2310.02
Module for R&S®OSP, for controlling R&S®HL024Sx and R&S®HL050S7	R&S®OSP-BS016	4118.6007.03
Open switch and control platform, without touchscreen	R&S®OSP-220	1528.3105.02
Open switch and control platform, with touchscreen	R&S®OSP-230	1528.3105.03



Архангельск (8182)63-90-72
 Астана (7172)727-132
 Астрахань (8512)99-46-04
 Барнаул (3852)73-04-60
 Белгород (4722)40-23-64
 Брянск (4832)59-03-52
 Владивосток (423)249-28-31
 Волгоград (844)278-03-48
 Вологда (8172)26-41-59
 Воронеж (473)204-51-73
 Екатеринбург (343)384-55-89
 Иваново (4932)77-34-06

Ижевск (3412)26-03-58
 Иркутск (395)279-98-46
 Казань (843)206-01-48
 Калининград (4012)72-03-81
 Калуга (4842)92-23-67
 Кемерово (3842)65-04-62
 Киров (8332)68-02-04
 Краснодар (861)203-40-90
 Красноярск (391)204-63-61
 Курск (4712)77-13-04
 Липецк (4742)52-20-81

Киргизия (996)312-96-26-47

Магнитогорск (3519)55-03-13
 Москва (495)268-04-70
 Мурманск (8152)59-64-93
 Набережные Челны (8552)20-53-41
 Нижний Новгород (831)429-08-12
 Новокузнецк (3843)20-46-81
 Новосибирск (383)227-86-73
 Омск (3812)21-46-40
 Орел (4862)44-53-42
 Оренбург (3532)37-68-04
 Пенза (8412)22-31-16

Россия (495)268-04-70

Пермь (342)205-81-47
 Ростов-на-Дону (863)308-18-15
 Рязань (4912)46-61-64
 Самара (846)206-03-16
 Санкт-Петербург (812)309-46-40
 Саратов (845)249-38-78
 Севастополь (8692)22-31-93
 Симферополь (3652)67-13-56
 Смоленск (4812)29-41-54
 Сочи (862)225-72-31
 Ставрополь (8652)20-65-13

Казахстан (772)734-952-31

Сургут (3462)77-98-35
 Тверь (4822)63-31-35
 Томск (3822)98-41-53
 Тула (4872)74-02-29
 Тюмень (3452)66-21-18
 Ульяновск (8422)24-23-59
 Уфа (347)229-48-12
 Хабаровск (4212)92-98-04
 Челябинск (351)202-03-61
 Череповец (8202)49-02-64
 Ярославль (4852)69-52-93